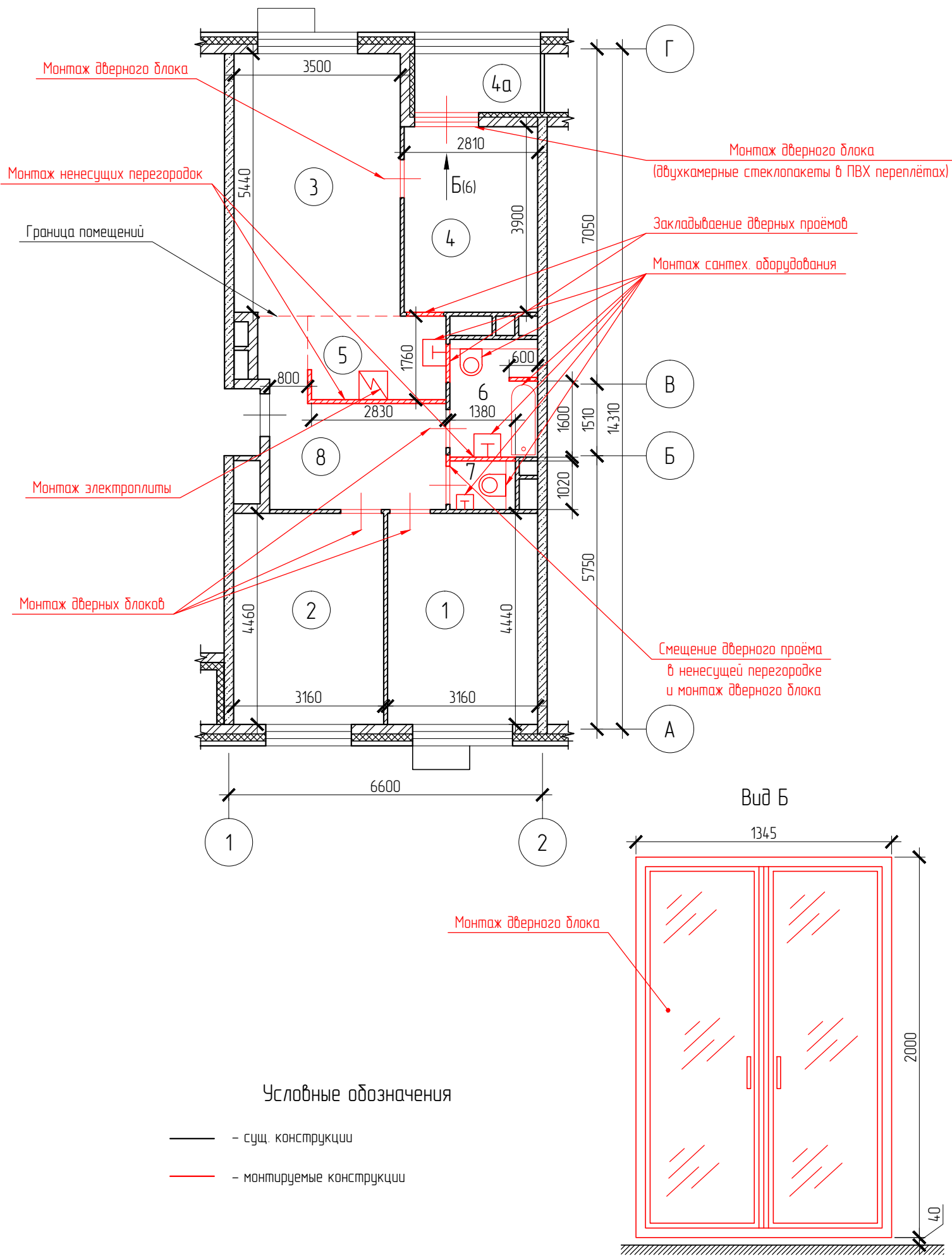


План монтируемых конструкций в помещении квартиры (М1:100)



Экспликация помещений

Литера	Этаж	Номер помещения	Номер частей помещения	Назначение частей помещения	Площадь всех частей помещения, м ²	в том числе, м ²				Высота, м
						Общая площадь жилых помещений	из неё		Площадь пом. для размещения с коэф.	
							Жилая	Подсобная		
A	14		1	Жилая изолированная	14,0	14,0	14,0			3,09
			2	Жилая изолированная	14,1	14,1	14,1			
			3	Жилая проходная	19,3	19,3	19,3			
			4	Кабинет	11,0	11,0		11,0		
			4а	Лоджия	1,6				3,1 (K=0,5)	
			5	Кухня-ниша	5,1	5,1		5,1		
			6	Санузел совмещенный	4,6	4,6		4,6		
			7	Санузел	1,4	1,4		1,4		
			8	Коридор	10,1	10,1		10,1		
Итого по пом. квартиры					81,2	79,6	47,4	32,2	1,6	

1 Площади подлежат уточнению после замеров БТИ.

						АС			
						г. Москва, ул. Корабельная, д. 13			
Изм.	Кол. уч.	Лист	№ док.	Подп.	Дата	Проект перепланировки и переустройства жилого помещения	Стадия	Лист	Листов
ГИП							П	4	
Проб.							ООО "ЭКСПЕРТ-ИНЖИНИРИНГ"		
Разраб.									
План монтируемых конструкций в помещении квартиры (М1:100)									
Н. контр.									