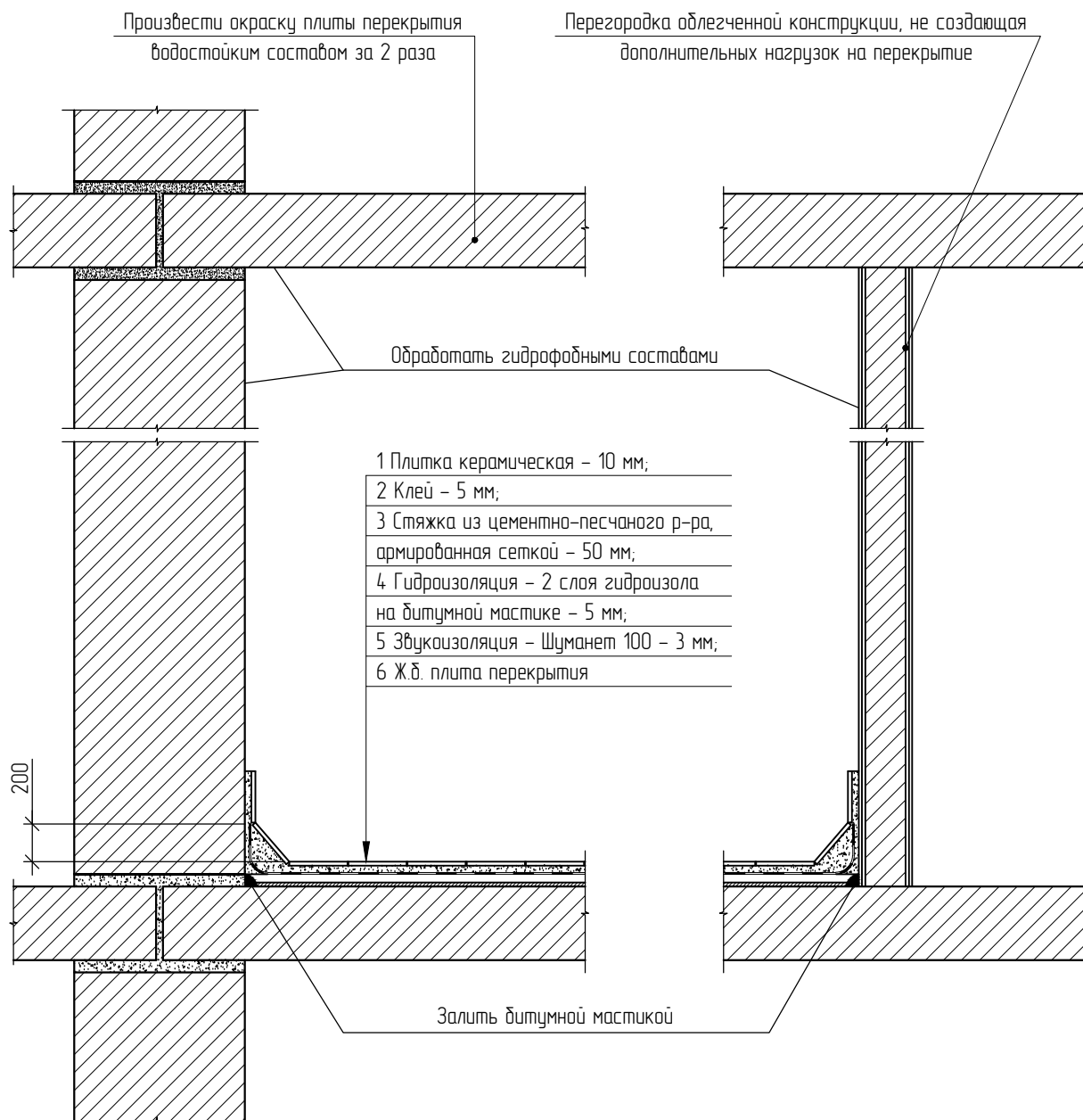


Схема гидроизоляции "мокрых" зон



1 Произвести обмазку стыка между плитой перекрытия и стенами.

2 Предусмотреть устройство переливного порога высотой 20 мм с заводом гидроизоляции на порог в соответствии с п. 4.8 СП 29.13330.2011 "Полы. Актуализированная редакция СНиП 2.03.13-88".

3 Гидроизоляцию завести на стену на высоту 200 мм от ур. ч. п. в соответствии с п. 7.2 СП 29.13330.2011 "Полы. Актуализированная редакция СНиП 2.03.13-88".

						АС
г. Москва, ул. Корабельная, д. 13						
Изм.	Кол. уч.	Лист	№ док.	Подп.	Дата	
ГИП						Стадия
Пров.						Лист
Разраб.						Листов
Проект перепланировки и переустройства жилого помещения						П
7						
Схема гидроизоляции "мокрых" зон						ООО "ЭКСПЕРТ-ИНЖИНИРИНГ"
Н. контр.						