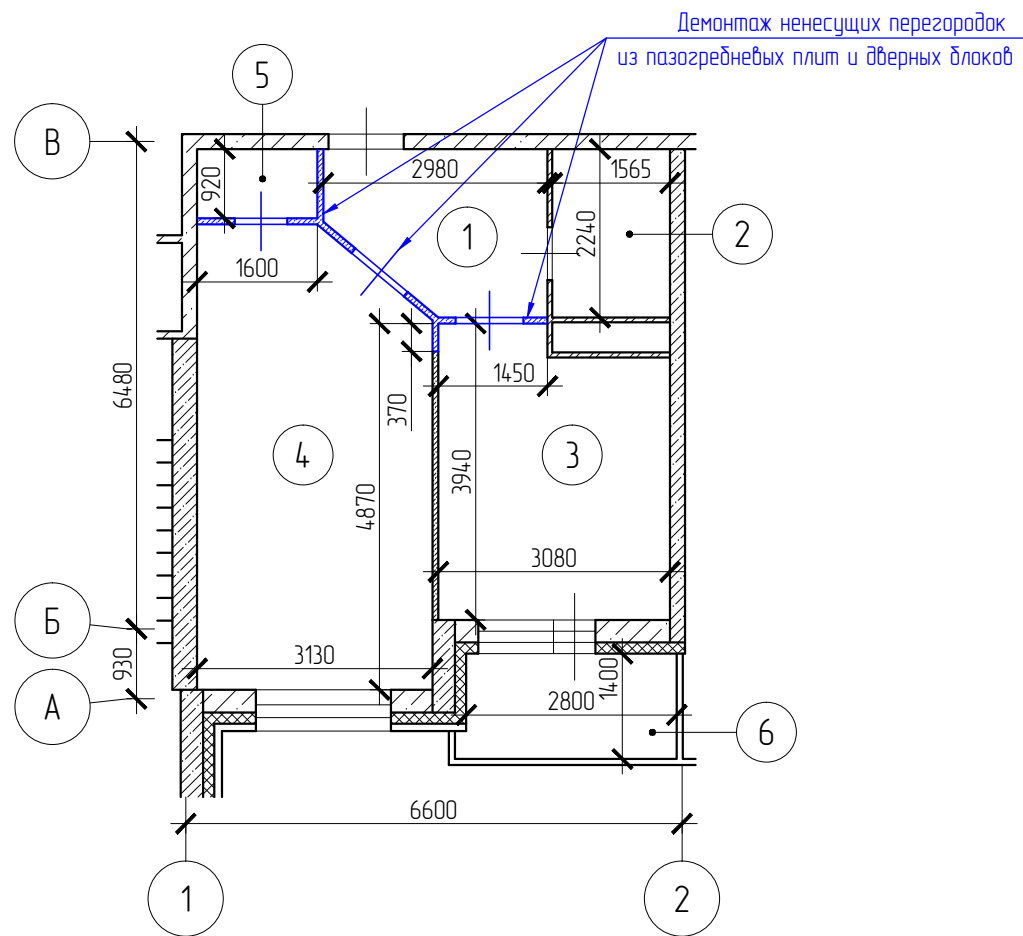


План демонтируемых конструкций в помещении квартиры (М1:100)



Условные обозначения

— — сущ. конструкции

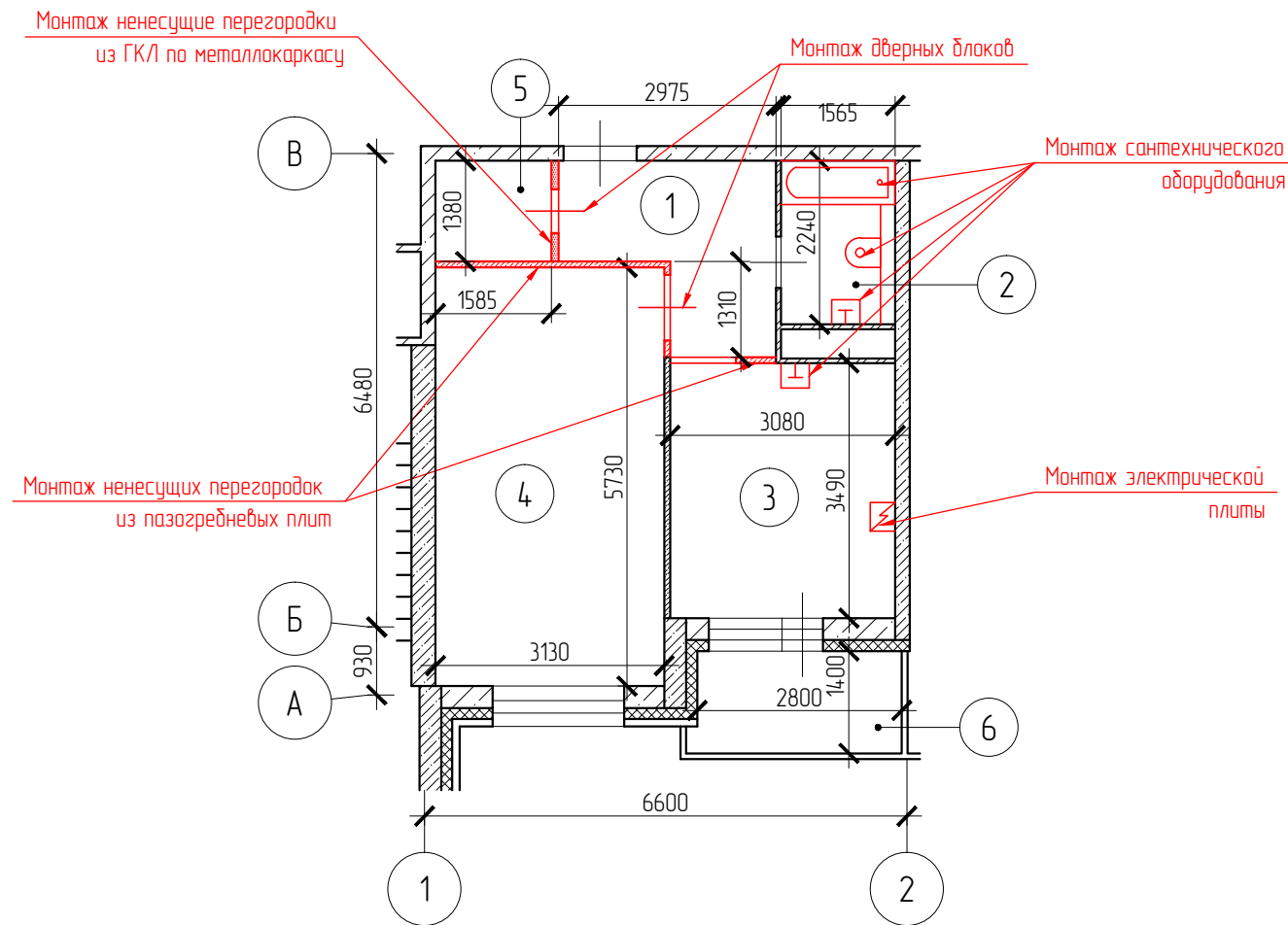
— — демонтируемые конструкции

Экспликация помещений

Литера	Этаж	Номер помещения	Номер частей помещения	Назначение частей помещения	Площадь всех частей помещения, м ²	в том числе, м ²				Высота, м
						Общая площадь жилых помещений	из неё		Площадь пом. вспомогательного использования с каэф.	
							Жилая	Подсобная		
A	20		1	Коридор	5,7	5,7		5,7		2,80
			2	Санузел	3,6	3,6		3,6		
			3	Кухня	11,4	11,4		11,4		
			4	Жилая	18,3	18,3	18,3			
			5	Гардеробная	1,5	1,5		1,5		
			6	Лоджия	2,2				2,2	
Итого по пом. квартиры					42,7	40,5	18,3	22,2	2,2	

						АС			
						Московская обл., г. Королёв, ул. Лермонтова, д.10, к.1			
Изм.	Кол. уч.	Лист	№ док.	Подп.	Дата	Проект перепланировки и переоборудования помещения квартиры	Стадия	Лист	Листов
ГИП							П		
Пров.									
Разраб.						План демонтируемых конструкций в помещении квартиры (М1:100)	ООО "ЭКСПЕРТ-ИНЖИНИРИНГ"		
Н. контр.									

План монтируемых конструкций и оборудования в помещении квартиры (М1:100)



Условные обозначения

- — сущ. конструкции
- — монтируемые конструкции

Литера	Этаж	Номер помещения	Номер частей помещения	Назначение частей помещения	Площадь всех частей помещения, м ²	в том числе, м ²				Высота, м
						Общая площадь жилых помещений	из неё		Площадь пом. вспомогательного использования с каэф.	
							Жилая	Подсобная		
A	20		1	Коридор	6,1	6,1		6,1		2,80
			2	Санузел	3,6	3,6		3,6		
			3	Кухня	10,7	10,7		10,7		
			4	Жилая	17,9	17,9	17,9			
			5	Гардеробная	2,2	2,2		2,2		
			6	Лоджия	2,2				2,2	
Итого по пом. квартиры					42,7	40,5	17,9	22,6	2,2	

						АС			
						Московская обл., г. Королёв, ул. Лермонтова, д.10, к.1			
Изм.	Кол. уч.	Лист	№ док.	Подп.	Дата	Проект перепланировки и переоборудования помещения квартиры	Стадия	Лист	Листов
ГИП							П		
Пров.									
Разраб.						План монтируемых конструкций и оборудования в помещении квартиры (М1:100)	ООО "ЭКСПЕРТ-ИНЖИНИРИНГ"		
Н. контр.									